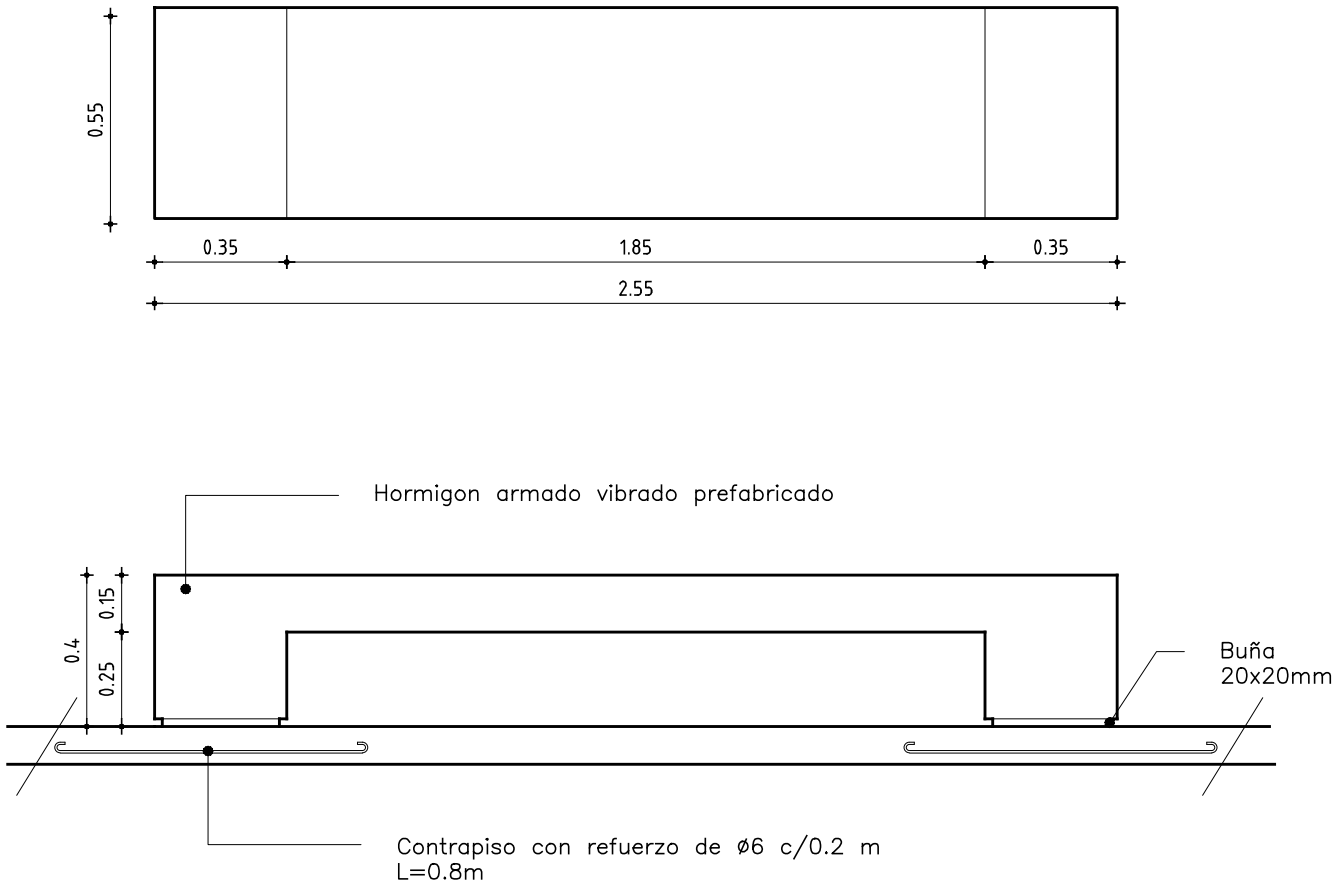


OBRA: LICEO N°4 RIVERA		
LOCALIDAD: RIVERA		
DIRECCIÓN: CALLE LUIS MIGUEL TEIXEIRA s/n, ESQ. TOMAS GOMENSORO		
FECHA JUNIO 2016	HOJA 2 DE 4	LAMINA 208

PLANTA
Esc. 1/20

BANCO DE HORMIGON - Esc.1/20



Nota: En terreno natural se fundará sobre dos dados de hormigón ciclópeo (0.5mts de lado)

CORTE
Esc. 1/20

BANCO		ESCALA		1/5	
		TIPO	E2	CANTIDAD	8
UBICACION		Espacios Exteriores			
NOTAS	HORMIGON ARMADO VIBRADO				
	UBICACION SEGUN PLANTAS DE UBICACION Y ALBAÑILERIA				